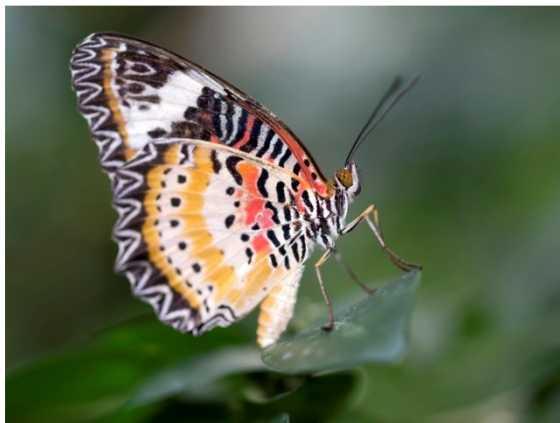


e –Pszczołki

29.05.2020 r.

Motyle znad łąki.

1. Obejrzyjcie poniższe zdjęcia motyli, zwróćcie uwagę na ich różnorodne barwy i kształty. Który z nich najładniejszy? Dlaczego? – swobodne wypowiedzi dziecka.





2. Zabawa ruchowa „Motyl na łące” – dziecko jest motykiem fruującym przy dźwiękach muzyki. Rodzic włącza i wyłącza muzykę. Na przerwę w muzyce dziecko-motyl przykuca na podłodze-kwiatku (można wykonać papierowe kwiaty na których będzie siadał motyl).

Muzyka: <https://www.youtube.com/watch?v=piBxkCVWs2U>

3. Ćwiczenie – **Karty Pracy 2, karta 62** – dziecko rysuje w ramce o 1 kółko więcej, niż jest zwierząt w ramce.

4. Praca plastyczna „**Symetryczny motyl**” – przygotowujemy kartkę złożoną na połowę. Na jednej połowie dziecko robi kilka kolorowych plam farbami. Następnie składa kartkę na pół i mocno dociska do siebie obie strony, a potem je rozkłada. Kiedy farba wyschnie czas wyczarować pięknego motyla!

